

ГОСТ Р 50681-2010 «Туристские услуги».

Проектирование туристских услуг»

**ПАСПОРТ ТРАССЫ СПОРТИВНО - ОЗДОРОВИТЕЛЬНОГО
ТУРИСТСКОГО МАРШРУТА**

Ялуторовск - т/б «Турист» - Т.Сингуль – Яр-Сосновка-Памятное-Ялуторовск

Разработал А.В. Суханов

Разработано согласно ГОСТ Р 50681-2010

Лист согласования

К паспорту трассы спортивно – оздоровительно-туристского маршрута

Ялutorовск - т/б «Турист» - Т.Сингуль- Яр-Сосновка-Памятное-Ялutorовск

СОГЛАСОВАННО

Наименование должности	Дата поступления на согласование	Для замечаний	Подпись, дата визирования	Расшифровка подписи
Начальник отдела «Ялutorовское лесничество» Департамент лесного комплекса ТО	24.03.2014г.			С.С.Шемакин
Начальник Межрайонного отдела надзорной деятельности №8 УНД ГУ МЧС России по ТО	23.03.2014г.	Запрещается размещение костров в лесной зоне в этом черед	24.03.2014г.	А.В. Прокопцов 
Начальник территориального отдела управления Роспотребнадзора по ТО в г.Ялutorовске, Заводоуковском городском округе, Упоровском, Юргинском районах				Л.П. Щипачева
Председатель маршрутно-квалификационной комиссии ТО				Л.Ю. Бегдаирова



ФЕДЕРАЛЬНАЯ СЛУЖБА ПО НАДЗОРУ В СФЕРЕ ЗАЩИТЫ ПРАВ ПОТРЕБИТЕЛЕЙ И БЛАГОПОЛУЧИЯ
ЧЕЛОВЕКА

**Управление Федеральной службы по надзору в сфере защиты прав потребителей и
благополучия человека по Тюменской области**

Геологоразведчиков пр., д.1, г. Тюмень, почтовый адрес: Рижская ул., д. 45А, г. Тюмень, 625026 Тел/факс
(3452)20-22-05/20-64-92 E-mail: nadzor72@tyumen-service.ru
ОКПО 74748777, ОГРН 1057200990593, ИНН/КПП 7203158490/720301001

**Территориальный отдел в г. Ялуторовске, Заводоуковском городском округе,
Упоровском, Юргинском, Ялуторовском районах**

почтовый адрес: 627141, Тюменская область, г. Заводоуковск, ул. Первомайская, 9;
факс 8(34542) 2-15-66, E-mail: rpn_zavod@mail.ru

Исх. № 02-571 165

24 марта 2014г.

Директору МАУДОД
«СЮТур» г. Ялуторовска
Трифоновой Т.А.

На Ваше обращение по согласованию спортивно – оздоровительных туристических маршрутов по Ялуторовскому району (вх. №231 от 26.02.2014г.) сообщая следующее:

На основании, представленного экспертного заключения №23.Я от 14.03.2014г. филиала ФБУЗ «Центр гигиены и эпидемиологии по Тюменской области в г. Ялуторовске, Заводоуковском городском округе, Упоровском, Юргинском, Ялуторовском, районах», опасные зоны по пути прокладывания туристических маршрутов, указанных в Вашем заявлении, отсутствуют.

Также информируем Вас о том, что в соответствии с требованиями СанПиН 2.4.4.3048-13 «Санитарно-эпидемиологические требования к устройству и организации работы детских лагерей палаточного типа»:

- п. 2.3 Палаточный лагерь рекомендуется располагать вблизи источника питьевого водоснабжения. При отсутствии источника питьевого водоснабжения может использоваться привозная питьевая вода или питьевая вода промышленного производства, расфасованная в емкости (бутилированная);

- п. 9.25. При организации питания в походах необходимо руководствоваться рекомендуемым набором продуктов для походов (Приложение № 6):

Приложение № 6
к СанПиН 2.4.4.3048-13

Рекомендуемый набор продуктов для походов

№ п/п	Наименование продуктов	Вес продуктов в граммах в день (брутто)
1	Хлеб черный и белый	300-500
	или сухари, печенье, сушки, галеты, хлебцы хрустящие	200
2	Крупа, макаронные изделия, готовые концентраты каш или концентраты супов в пакетах	100-200
	Сублимированные блюда	50
3	Масло сливочное топленое, растительное	50-60
4	Консервы мясные промышленного производства, выработанные в соответствии с национальными стандартами	150
		50

	Мясо сублимированное	
5	Сало-шпик, сосиски консервированные, сырокопченые мясные гастрономические изделия и сырокопченые колбасы	50
6	Сахар	40-50
	Конфеты, шоколад, мед в промышленной упаковке (допускается замена их сахаром)	20-30
7	Консервы рыбные в масле и (или) натуральные	50
8	Овощи свежие	100-200
	или овощи сухие, сублимированные	50
9	Молоко сухое, сливки сухие	25-30
	или молоко сгущенное, консервированное	50
10	Сыры твердых сортов	20-40
11	Фрукты свежие	100-200
	сухофрукты, концентрированные кисели, орехи (кроме арахиса)	30
12	Кофе суррогатный	2-3
	Какао-порошок	1-2
	Чай	1-2
13	Специи: лавровый лист, лук, чеснок, лимонная кислота	3-4
14	Соль	5-7
15	Витамины, глюкоза	3

Начальник ТО



Щипачева Л.П.

Исп. Падергин В.В.
8(34542) 6-16-40



Федеральная служба по надзору в сфере защиты прав потребителей и благополучия человека
Федеральное бюджетное учреждение здравоохранения
«Центр гигиены и эпидемиологии в Тюменской области»
Филиал Федерального бюджетного учреждения здравоохранения
«Центр гигиены и эпидемиологии
в Тюменской области» в городе Ялуторовске, Заводоуковском городском округе, Упоровском,
Юргинском, Ялуторовском районах

УТВЕРЖДАЮ

Главный врач филиала ФБУЗ
«Центр гигиены и эпидемиологии в
Тюменской области» в городе
Ялуторовске, Заводоуковском
городском округе, Упоровском,
Юргинском, Ялуторовском районах

А.И. Степанов

«14» марта 2014 г.

Экспертное заключение № 23.Я

о соответствии (несоответствии) требованиям санитарных правил
спортивно-оздоровительных туристических маршрутов по Ялуторовскому району
МАУДОД «Станция юных туристов»

1. **Наименование объекта (заявителя):** Территориальный отдел Управления Роспотребнадзора по Тюменской области в г. Ялуторовске, Заводоуковском городском округе, Упоровском, Юргинском, Ялуторовском районах.
2. **Основание проведения экспертизы:** Предписание ТО Управления Роспотребнадзора по Тюменской области в г. Ялуторовске, Заводоуковском городском округе, Упоровском, Юргинском, Ялуторовском районах от 28 февраля 2014 г.

Филиалу ФБУЗ «Центр гигиены и эпидемиологии в Тюменской области» в городе Ялуторовске, Заводоуковском городском округе, Упоровском, Юргинском, Ялуторовском районах поручено провести санитарно-эпидемиологические экспертизы на предмет соответствия (несоответствия) объектов хозяйственной и иной деятельности, работ, услуг: спортивно-оздоровительные маршруты по Ялуторовскому району.

Спортивно-оздоровительные туристические маршруты:

- ж/д станция «2018км» - Ялуторовск. продолжительностью 1 день, протяженностью 21 км.;
- г. Ялуторовск - д. Криволюкская - с. Заводопетровское - д. Петелино - д. Хохлово - г. Ялуторовск. Продолжительностью 2 дня, протяженностью 84 км.;
- г. Ялуторовск - с. Памятное - д. Сосновка - д. Яр - с. Слобода-Бешкиль - д. Онуфриево - д. Минино - с. Красногорское - урочище Марьино ущелье - д. Минино - д. Онуфриево - с. Слобода-Бешкиль - д. Яр - б/о «Турист» - г. Ялуторовск. Продолжительностью 3 дня, протяженностью 137 км.;
- г. Ялуторовск - д. Хохлово - д. Петелино - с. Заводопетровское - д. Ревда - д. Кулики - д. Малая Тихвина - с. Большое Тихвино - д. Ивановка - д. Юртобор. Продолжительностью 3 дня, протяженностью 110 км.;
- г. Ялуторовск - т/б «Турист» - д. Татарский Сингуль - д. Яр - д. Сосновка - с. Памятное - г. Ялуторовск. Продолжительностью 3 дня, протяженностью 78 км.;
- г. Ялуторовск - т/б «Турист» - д. Русский Сингуль - с. Беркут. Продолжительностью 3 дня, протяженностью 43 км.;
- г. Ялуторовск - д. Криволюкская - с. Кокполь - д. Аслана. Продолжительностью 3 дня, протяженностью 43 км.;
- г. Ялуторовск - оз. Бабановское - д. Боровушка - р. Тобол - г. Ялуторовск. Продолжительностью 1 день, протяженностью 7 км.;
- д. Яр - д. Сосновка - с. Памятное. Продолжительностью 3 дня, протяженностью 32 км.;
- г. Ялуторовск - оз. Узкое - с. Памятное. Продолжительностью 1 день, протяженностью 16 км.

Опасные зоны по пути прокладывания туристических маршрутов отсутствуют.

РЕЗУЛЬТАТ

В результате проведенной санитарно-эпидемиологической экспертизы, считаю возможным расположение спортивно-оздоровительных туристических маршрутов по вышеуказанным направлениям (опасные зоны по пути прокладывания туристических маршрутов отсутствуют).

Врач по общей гигиене, эксперт

Хохлова

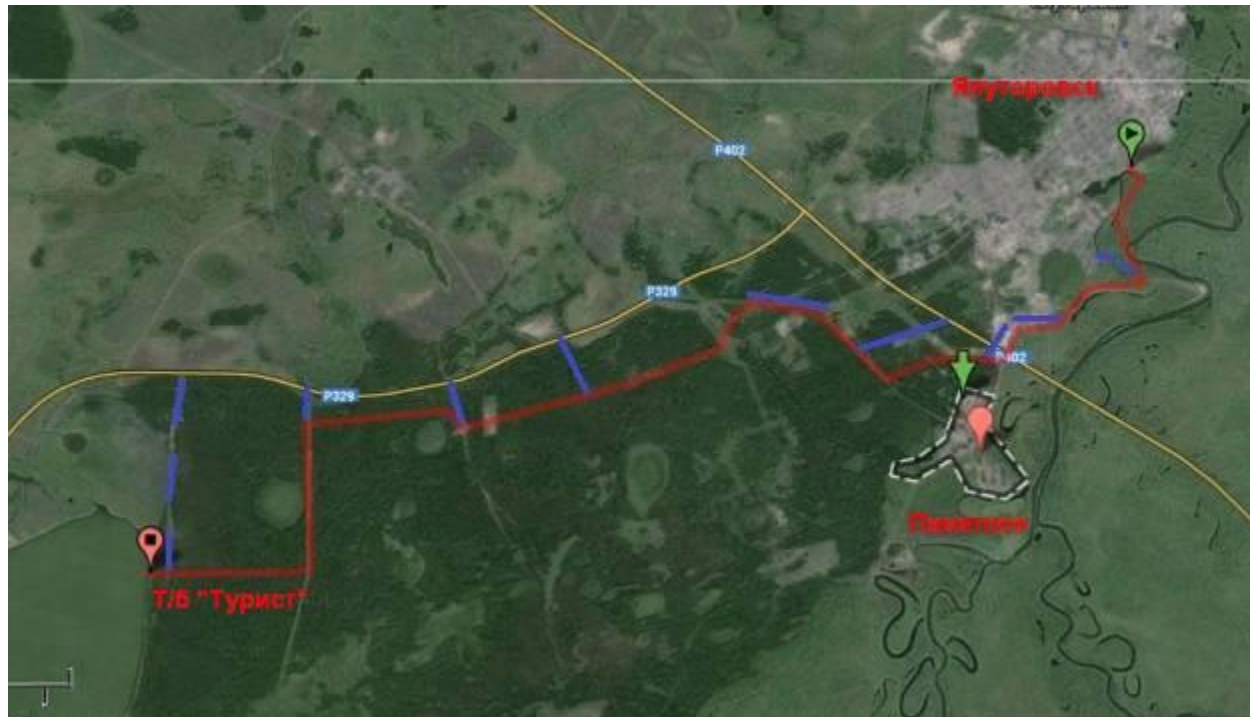
О.В. Хохлова

Паспорт маршрута

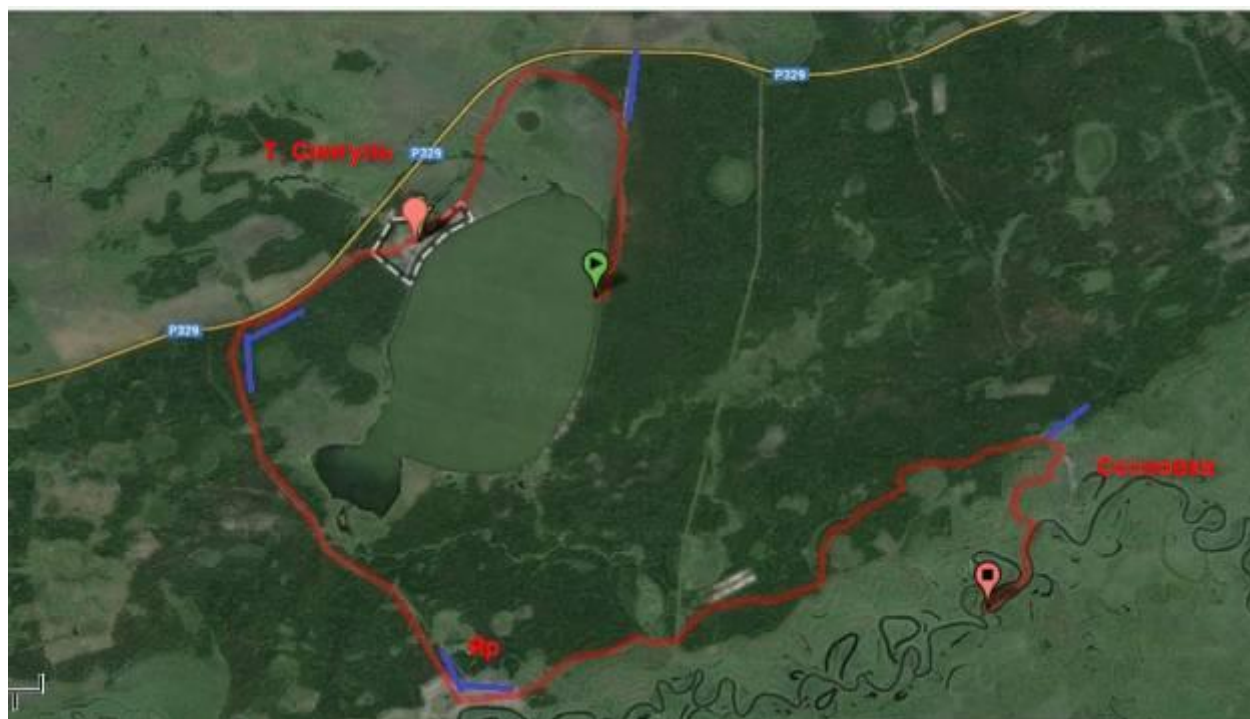
Страна, республика, край, область (место проведения)	Тюменская область, Ялуторовский район					
Название маршрута	Лесостепь.					
Маршрут разработан	МАУДОД «СЮТур» г. Ялуторовск. Тел: 8 34535 20193 Педагог-организатор Суханов А.В Тел: 89120795185					
Количество дней	3					
Нитка маршрута	Ялутоторовск- т/б «Турист» - Т.Сингуль- Яр- Сосновка- Памятное-Ялуторовск					
Время (даты)	Май- октябрь					
Начало тура и пути подъезда	МАУДОД «СЮТур», Революции 96					
Характеристика маршрута	Вид туризма	Протяженность в км.	Продолжительность дней	Средство передвижения	Категория сложности	количество инструкторов
	Вело.	78	3	Велосипед	Степенной	1 1
	Маршрут адаптирован для движения на неспециализированных (городских) велосипедах.					
Необходимый опыт туристов	Без опыта.					
Меры по обеспечению безопасности	<p><u>Аварийные выходы с маршрута:</u> п. Памятное, трасса р 329, п. Т.Сингуль, п. Яр, п. Памятное.</p> <p><u>Потенциально опасные участки :</u> Лес в засушливый период</p> <p><u>Препятствия, явления на маршруте:</u> Дороги с мягким покрытием во время продолжительных дождей непроходимы для городских велосипедов.</p> <p><u>Спецснаряжение:</u> не надо.</p> <p><u>Орг. мероприятия:</u> Собеседование с участниками маршрута о знании инструкции по безопасности на маршруте, правила поведения в пожароопасный период в лесу и правила дорожного движения.</p>					
Необходимое снаряжение (личное)	Стандартный набор					
Характеристика питания на маршруте	<p>Вода для питания берется в деревнях на маршруте. Магазины есть во всех деревнях, за исключением Р.Сингуль и Сосновка.</p> <p>Способ приготовления пищи: на дровах и/или на газовой горелках (газ, бензин).</p>					
Оптимальное количество туристов	7 - 15 человек.					

схема маршрута

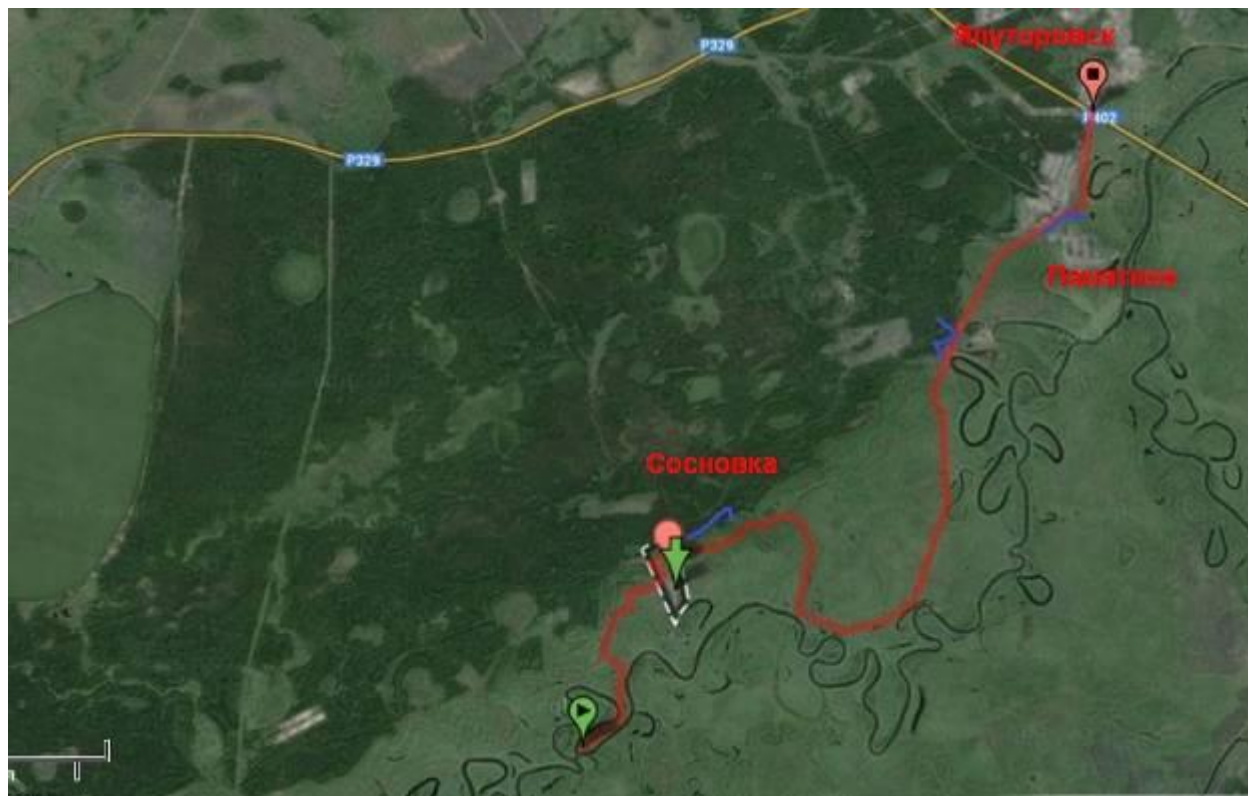
день 1



День 2



День 3



Начало маршрута



Ночевка (конец маршрута)



Аварийный выход с маршрута

Описание маршрута и краткая характеристика района.

Цель:

Получение походного опыта; знакомство окрестностями г. Ялуторовска, отработка туристских навыков в походе.

План маршрута

День пути	Участки маршрута	Километраж	Способ передвижения
1	СЮТур- Памятное- Ст.Исетский тракт- дачи- т/б «Турист»	21 км	Велосипед
2	Т/б «Турист»- Р.Сингуль- Т.Сингуль- Яр- Сосновка- р. Исеть	34 км	Велосипед
3	Сосновка- р.Исеть – Памятное - СЮТур	17 км	Велосипед

Всего активным способом передвижения: 72 км.

Техническое описание маршрута.

День 1

Маршрут начинается от Станции юных туристов. Движение по городу. С пер. Пущина, далее по тропе, ведущей до реки Тобол. Поворот на дорогу вдоль Тобола на право. Затем поворот на дорогу вдоль оз. Узкое. Движение по дороге до дамбы вдоль ул. Ворошилова. Пеший переход через трассу р 402. Поворот на лесную дорогу на право. Прямо по дороге до ЛЭП. Поворот на право. Движение по дороге, выход на Старо- Исетский тракт. На нем налево. Движение по нему до канала. За ним сразу поворот на лево, вдоль дачь. Первый поворот на право, снова выход на лесную дорогу. На всех развилках и ответвлениях придерживаться правых поворотов. Дорога идет параллельно Исетскому тракту на запад, и упирается в звероферму. Огибать ее желательно в правую сторону. И далее по дороге до высоковольтной ЛЭП. Поворот налево. Поворот с ЛЭП на

втором перекрестке направо (доп. ориентир – поворот ЛЭП и другого вида опора у поворота). Эта дорога приводит прямо к т/б «Турист» Ночевка возможна как в арендованных домиках, так и в палатках на территории базы.

День 2

С базы выезд на песчаную дорогу. Поворот налево. У последней насосной станции поворот налево, на лесную дорогу. Выезд из леса у д. Р. Сингуль движение далее прямо. Дорога проходит по деревне, затем через поле и продолжается по Т, Сингулю. Сворот с нее сразу за выездом из деревни налево. Проселочная дорога идет вдоль Исетского тракта до поворота на д. Яр. Поворачиваем налево. Движение по асфальту. Движение автотранспорта слабое. Дорога упирается в ул. Г. Тукая. На ней поворот налево. Дорога выходит из деревни, и идет до Сосновки. Твердого покрытия нет, но дорога широкая и хорошо накатана. Движение по ней возможно и после нескольких дождливых дней. Поворот в Сосновку направо. Далее в деревне первый поворот направо, и по полевой дороге до старицы. У нее налево и до р. Исеть. Поворот направо и до упора. Через 400 метров бивак.

День 3

Обратной дорогой следовать до Сосновки, поворот направо, на перекрестке налево. Дорога идет по заливным лугам, и через дачный массив выходит у с/п «Сосновый бор». Далее по асфальтированной дороге до п. Памятное. У остановки поворот направо до дамбы. На дамбе налево и по ней до г. Ялуторовска. По улицам до станции туристов. Конец маршрута.

Перепад высот на маршруте минимальный, местность разнообразная. Длина Маршрута небольшая, режим передвижения выбирается исходя из возраста участников.

Опасности на маршруте.

В пажароопасные периоды запрещен выезд в лес. Во время интенсивных дождей лесные дороги становятся труднопроходимыми.

Пути аварийного выхода с маршрута.

В первый и второй день пути маршрут проходит параллельно дорогам с твердым покрытием. Выход на них возможен в течение 1 – 10 мин. В третий выход у п. Сосновка и Памятное. Подъезды отмечены на схеме маршрута (прил 1).